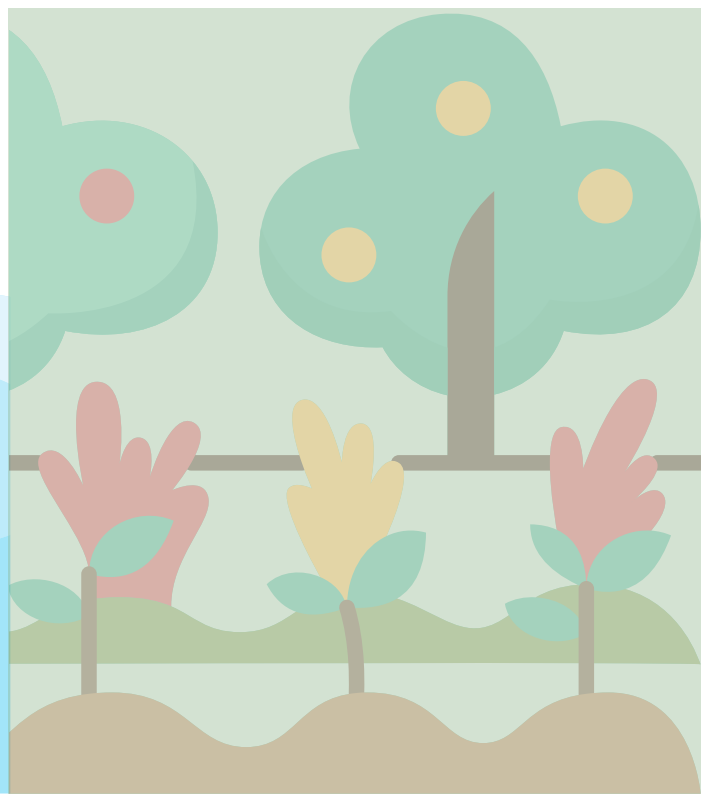


CALQUERA ENERXÍA,
INDEPENDENTEMENTE DO
SEU TIPO, BEN SEXA
PROCEDENTE DE FONTES
RENOVABLES OU DE
COMBUSTIBLES FÓSILES,
PROVEN DA NATUREZA. A
AUGA É O MEDIO NO QUE
SE DESENVOLVE A VIDA, E O
SOLO, CONSTITÚE UN
ELEMENTO FUNDAMENTAL
PARA O CORRECTO
CRECEMENTO E A BOA
PRODUCCIÓN DE CALQUERA
ESPECIE VEXETAL.

MÁIS
INFORMACIÓN E
MATRÍCULA EN:

asociacionventonoso@gmail.com

<https://www.ventonoso.com/>



**USO SOSTIBLE
DA ENERXÍA E
DOS
RECURSOS NA
SOCIEDADE**



**DEPUTACIÓN
PONTEVEDRA**

INTRODUCCIÓN

A **Asociación VENTO NOSO**, en colaboración coa **Deputación Provincial de Pontevedra**, está a desenvolver un proxecto encamiñado a impulsar cambios de hábitos e comportamentos, que poidan axudar a facer un uso máis sustentable e solidario de todos os recursos, e a informar á poboación da provincia de Pontevedra sobre o **uso sostible da enerxía e dos recursos naturais na sociedade**.

CURSOS DE FORMACIÓN

Os seres humanos estamos a esgotar os recursos naturais do planeta e os niveis de calidade de vida empezarán a declinar cara ao ano 2030 a menos que se tomen medidas inmediatas. Estes cursos, teñen por motivo formar, **sensibilizar e concienciar sobre o uso sostible dos diferentes recursos dispoñibles na natureza**.

USO SOSTIBLE DA ENERXÍA

- A Enerxía e os seus impactos.
- A Eficiencia enerxética.
- Enerxía e cambio climática.
- Enerxías renovables no fogar.

USO SOSTIBLE DA AUGA

- A auga como recurso.
- Política da auga.
- Contaminación da auga e tratamento.
- Boas prácticas.

USO SOSTIBLE DO SOLO

- O solo.
- Propiedades físicas do solo.
- Indicadores da calidade do solo.
- Lexislación.
- Boas prácticas para a xestión sostible dos solos.

MODALIDADE

- Formación a distancia.
- Plataforma e-learning.
- Titoración personalizada.
- Foro e chat online.
- Material de apoio exclusivo
- Duración: 60 horas.

DESTINATARIOS

- Poboación xeral da provincia de Pontevedra.